

Appartement n° **B303**

Bâtiment et niveau B R+3

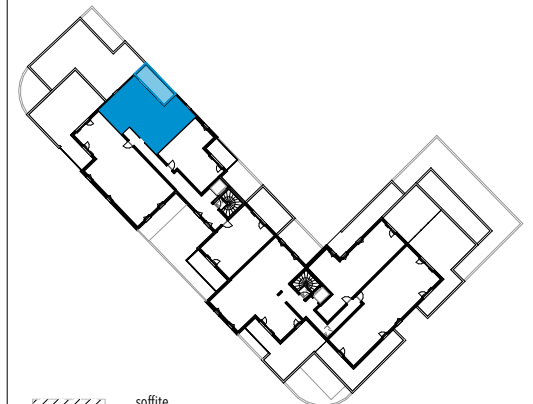
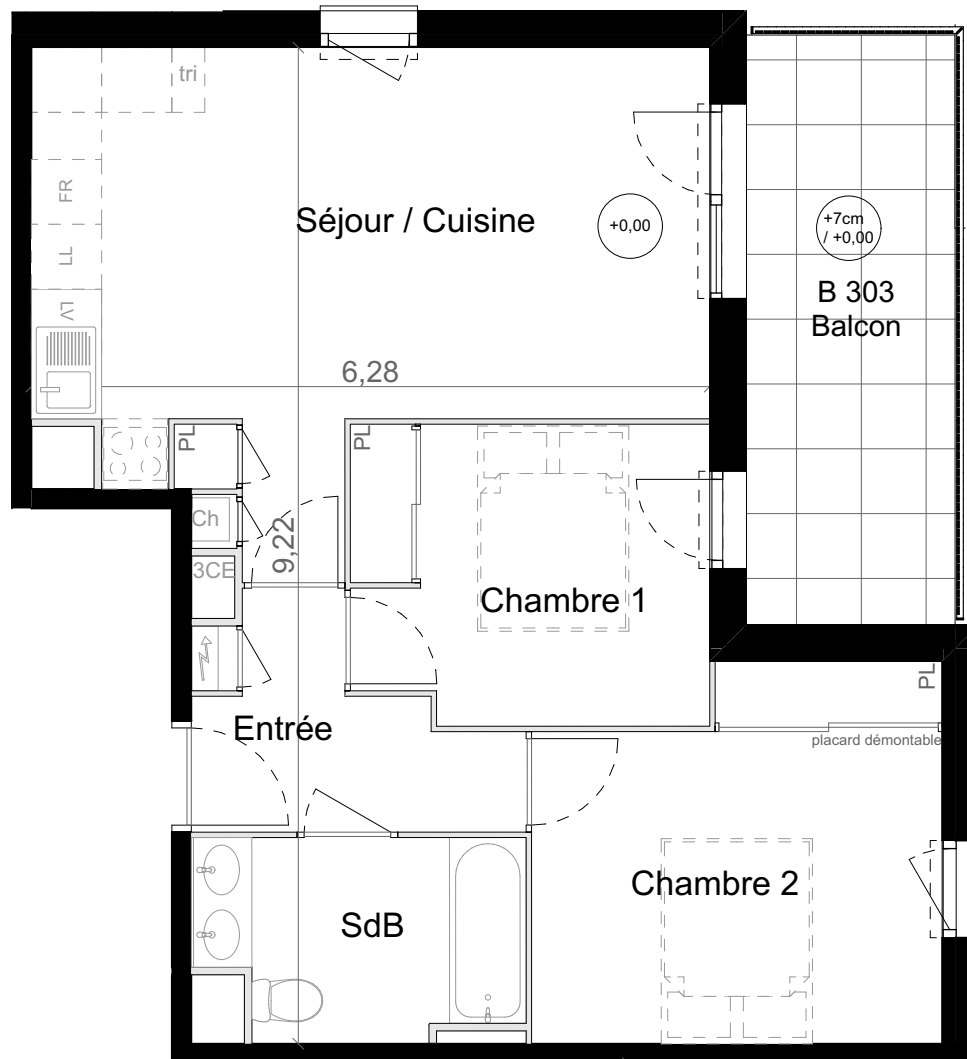
Type T3


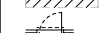


Parking(s) n°

Entrée	4,53
Chambre 1	9,01
Séjour / Cuisine	24,01
Chambre 2	12,35
SdB	5,35

**Total SHAB:** 55,25 m<sup>2</sup>

Balcon 10,58



-  soffite
-  faux-plafond
-  Porte Fenêtre
-  Fenêtre



Des modifications sont susceptibles d'être apportées aux aménagements, en fonction des nécessités techniques, administratives, et/ou réglementaires. Les surfaces, côtes, niveaux intérieurs et extérieurs, les retombées de poutre, faux plafond, gaines, équipements sanitaires, et mobilier sont figurés à titre indicatif. La surface de chaque pièce est calculée avec son éventuel placard.

Le: 13/11/2023